

DP-012-V/1-F16

SPD pro datové, signálové a telekomunikační linky / MaR / Napájení (DP a DMP) - výměnné

Přepěťová ochrana napájení

vyjímatelný modul, optická signalizace poruchy, střední vodič od ochranné země oddělen pomocíbleskojistky

- přepěťová ochrana pro univerzální použití k ochraně všech druhů elektrických a elektronických zařízení nn proti pulsnímu přepětí
- instalace do rozvodů malého napětí v blízkosti chráněného zařízení
- k ochraně zařízení proti účinkům indukovaného přepětí při úderu blesku a proti spínacímu přepětí



Rozměry

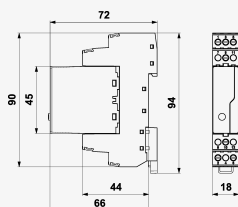
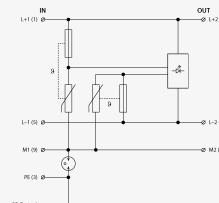


Schéma zapojení



Název parametru		Hodnota parametru
Typ SPD		T3, C2
Umístění SPD		ST 2
Montáž		lišta DIN 35 mm
Jmenovité napětí	U_n	12 V AC
Nejvyšší trvalé provozní napětí	U_c	20,00 V AC
Nejvyšší trvalé provozní napětí	U_c	20,00 V DC
Jmenovitý zatěžovací proud při 25°C	I_L	16,000 A
Maximální předjištění		16 A gL/gG nebo B 16 A
C2 jmenovitý výbojový proud (8/20 μ s) na žílu	I_n	2,00 kA
Zkušební napětí L+ - L-		4,0 kV
Zkušební napětí L+(L-)-PE		4,0 kV
Zkušební napětí M-PE		4,0 kV
Napěťová ochranná hladina L+ - L-		0,18 kV
Napěťová ochranná hladina L+(L-)-PE		0,75 kV

Napěťová ochranná hladina M-PE		0,75 kV
C2 ochranná hladina napětí mód M-PE při In		750,00 V
C2 ochranná hladina napětí mód žíla-PE při In	U _p	750 V
C2 ochranná hladina napětí mód žíla-žíla při In	U _p	180 V
Doba odezvy L+ - L-		25 ns
Doba odezvy L+(L-)-PE		100 ns
Doba odezvy M-PE		100 ns
Připojení (vstup - výstup)		svorky - svorky
Průřez připojovaných vodičů pevný (min)		0,14 mm ²
Průřez připojovaných vodičů pevný (max)		4,00 mm ²
Průřez připojovaných vodičů slaněný (min)		0,14 mm ²
Průřez připojovaných vodičů slaněný (max)		2,50 mm ²
Signalizace poruchy		červená kontrolka
Stupeň krytí		IP 20
Rozsah provozních teplot (min/max)		-40 / 70 °C
Rozsah vlhkosti		5 - 95 %
Splňuje požadavky normy		ČSN EN 61643-21+A1,A2 ČSN EN 61643-11 ed.2
Třída ETIM		EC000942
Náhradní modul		DP-012-V/1-0
Celní nomenklatura		85363030
EAN		8595090556640
Objednací číslo		A05664