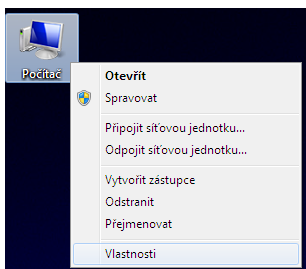
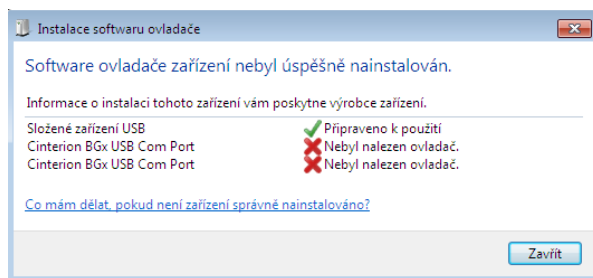


Cinterion BGx - instalace ovladačů pro Windows 7

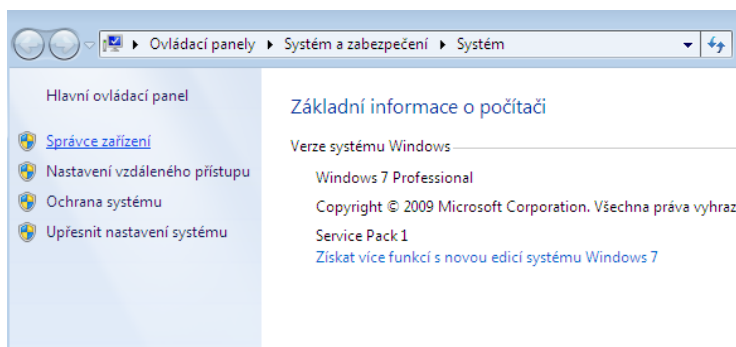
Pokud se na počítači s Windows 7 zobrazí hláška, že nebyl nalezen ovladač, je nutné ho manuálně doinstalovat.

Ovladač lze stáhnout ze stránek www.seapraha.cz v sekci **Podpora** u zvoleného zařízení.

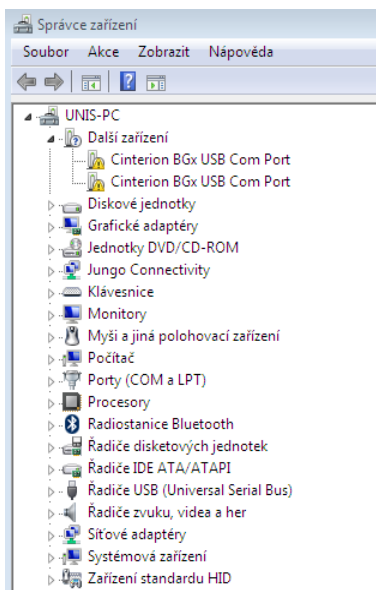
Po stažení **ZIP souboru** s ovladačem ([bgs5_drivers_1110-1-1.zip](#)), je nutné ho rozbalit na Plochu počítače.



1) Po rozbalení souboru klikneme pravým tlačítkem myši na ikonku **Počítač** a zvolíme **Vlastnosti**.

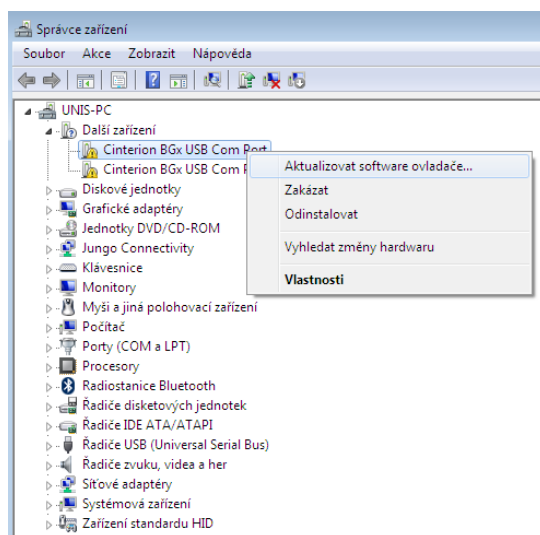


2) Zobrazí se nové okno, ve kterém zvolíme **Správce zařízení**.

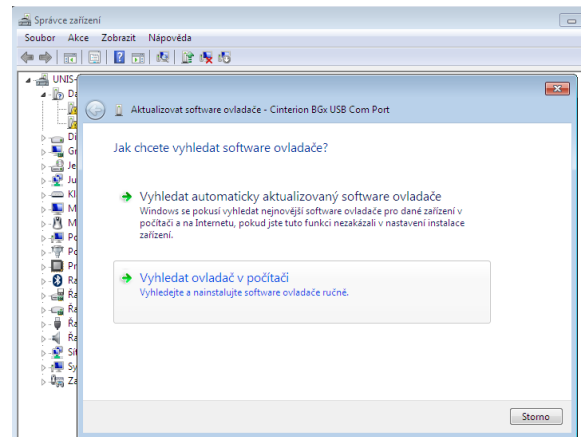


3) Ve správci zařízení se zobrazí dvě neznámá zařízení **Cinterion BGx USB Com Port**.

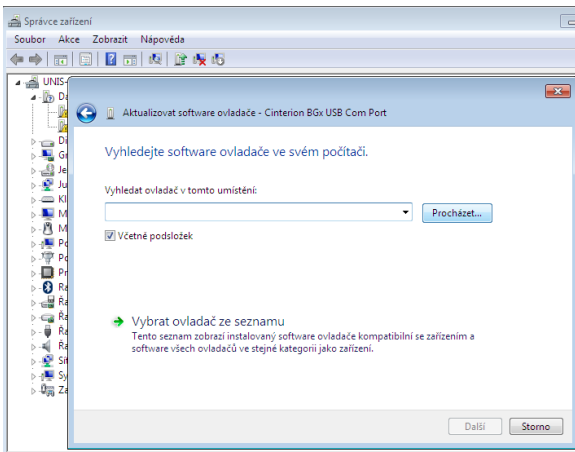
4) Klikneme pravým tlačítkem myši na první neznámé zařízení a zvolíme **Aktualizovat software ovladače...**



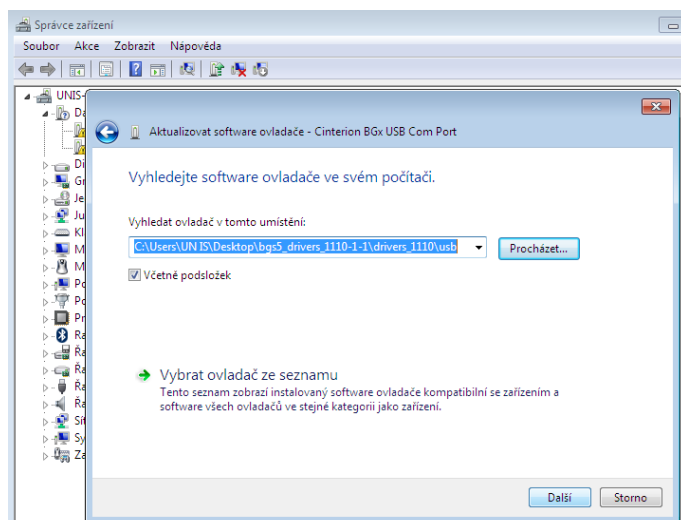
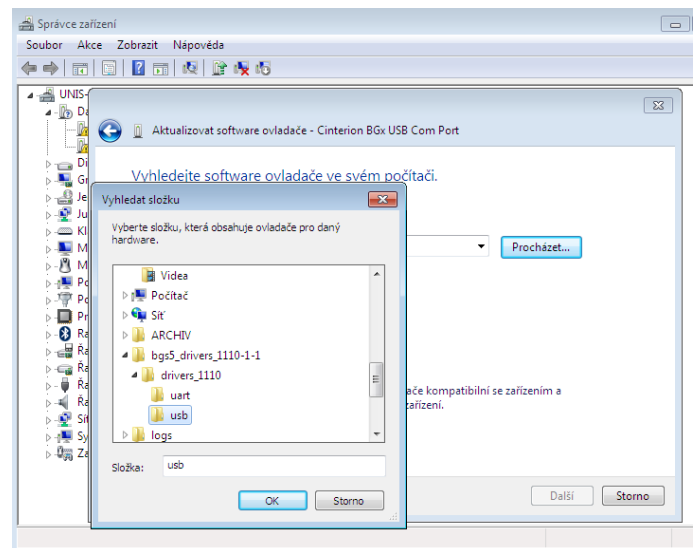
5) Zvolíme **Vyhledat ovladač v počítači**.



6) Klikneme na tlačítko **Procházet**.

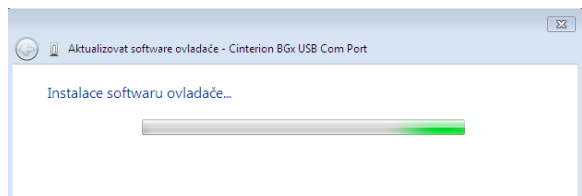
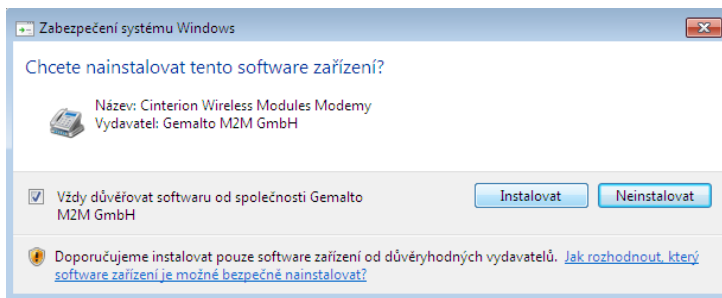


7) Najdeme složku s ovladačem a vybereme **usb**. Volbu potvrdíme stisknutím tlačítka **OK**.



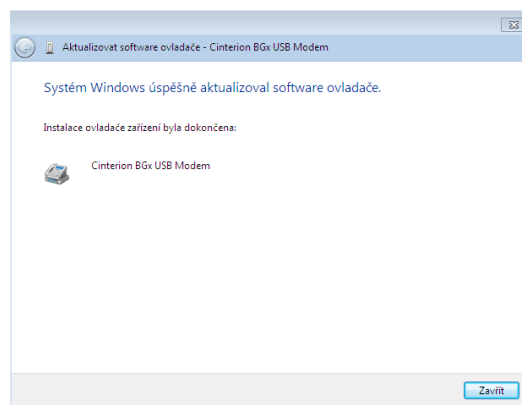
8) Zobrazí se cesta k ovladači a stiskneme tlačítko **Další**.

9) Zobrazí se nové okno, ve kterém **zaškrtneme Vždy důvěřovat software od společnosti Gemalto M2M** a klikneme na tlačítko **Instalovat**.

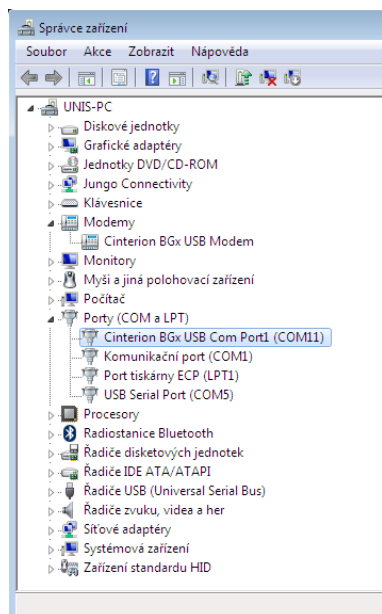
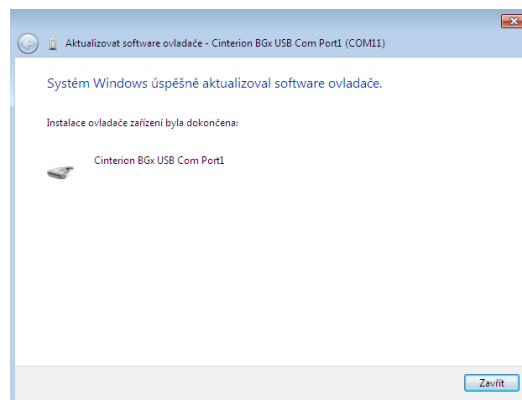


10) Spustí se instalace ovladače.

11) Po instalaci se zobrazí okno o úspěšné aktualizaci ovladače.



12) Stejný postup opakujeme i pro **druhé neznámé zařízení**. Viz bod 3.



13) Po úspěšné instalaci ovladačů, se ve správci zařízení zobrazí dvě nová zařízení:
Cinterion BGx USB Modem a Cinterion BGx USB Com Port1