

SW232

Osminásobný přepínač RS232

Připojení více zařízení k jedné RS232



SW232

Katalogový list

Vytvořen: 7. 11. 2005

Poslední aktualizace: 12.05.2020 12:48

Počet stran: 8

© 2020 Papouch s.r.o.

Papouch s.r.o.

Adresa:

**Strašnická 3164/1a
102 00 Praha 10**

Telefon:

+420 267 314 267

Internet:

www.papouch.com

E-mail:

papouch@papouch.com



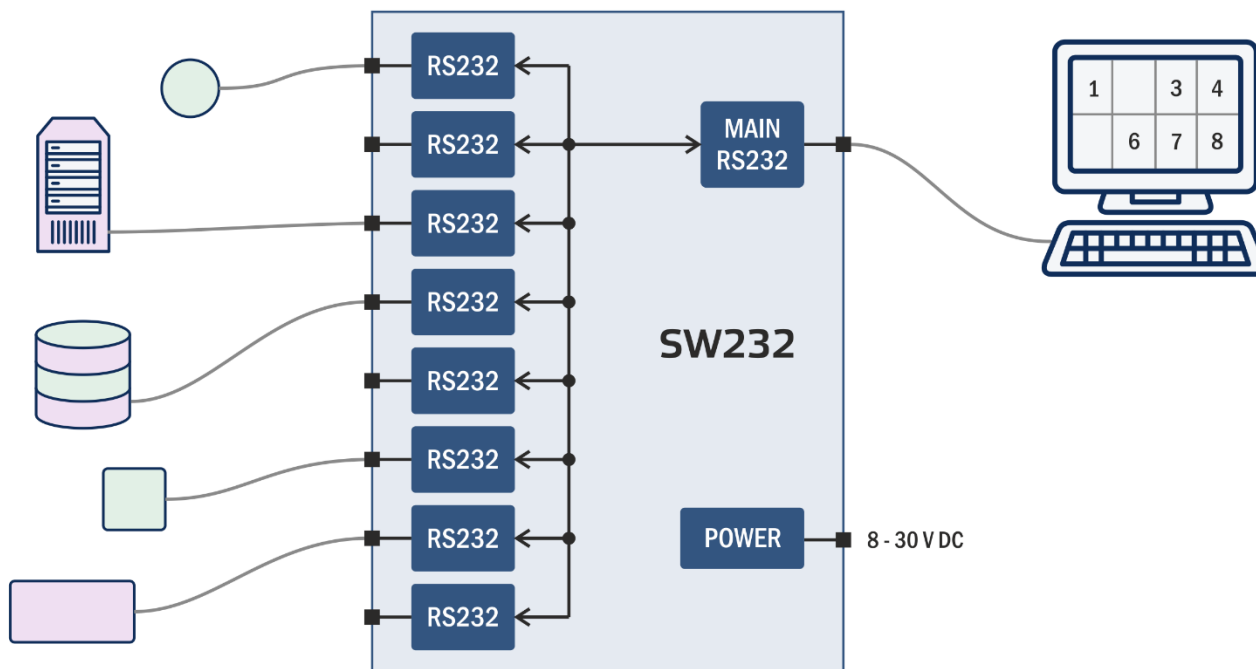
OBSAH

| | |
|-----------------------------|---|
| Základní informace | 4 |
| Vlastnosti a aplikace | 4 |
| Zapojení a indikace..... | 5 |
| Blokové zapojení..... | 6 |
| Technické parametry | 7 |

ZÁKLADNÍ INFORMACE

Osminásobný přepínač sériového portu umožňuje připojit na jednu sériovou linku RS232 (sériový port, COM) až osm zařízení.

Zařízení musí být adresovatelná a musí pracovat v dotazovacím režimu. Všechny přenosy jsou indikovány kontrolkami.



obr. 1 – blokový příklad zapojení přepínače SW232

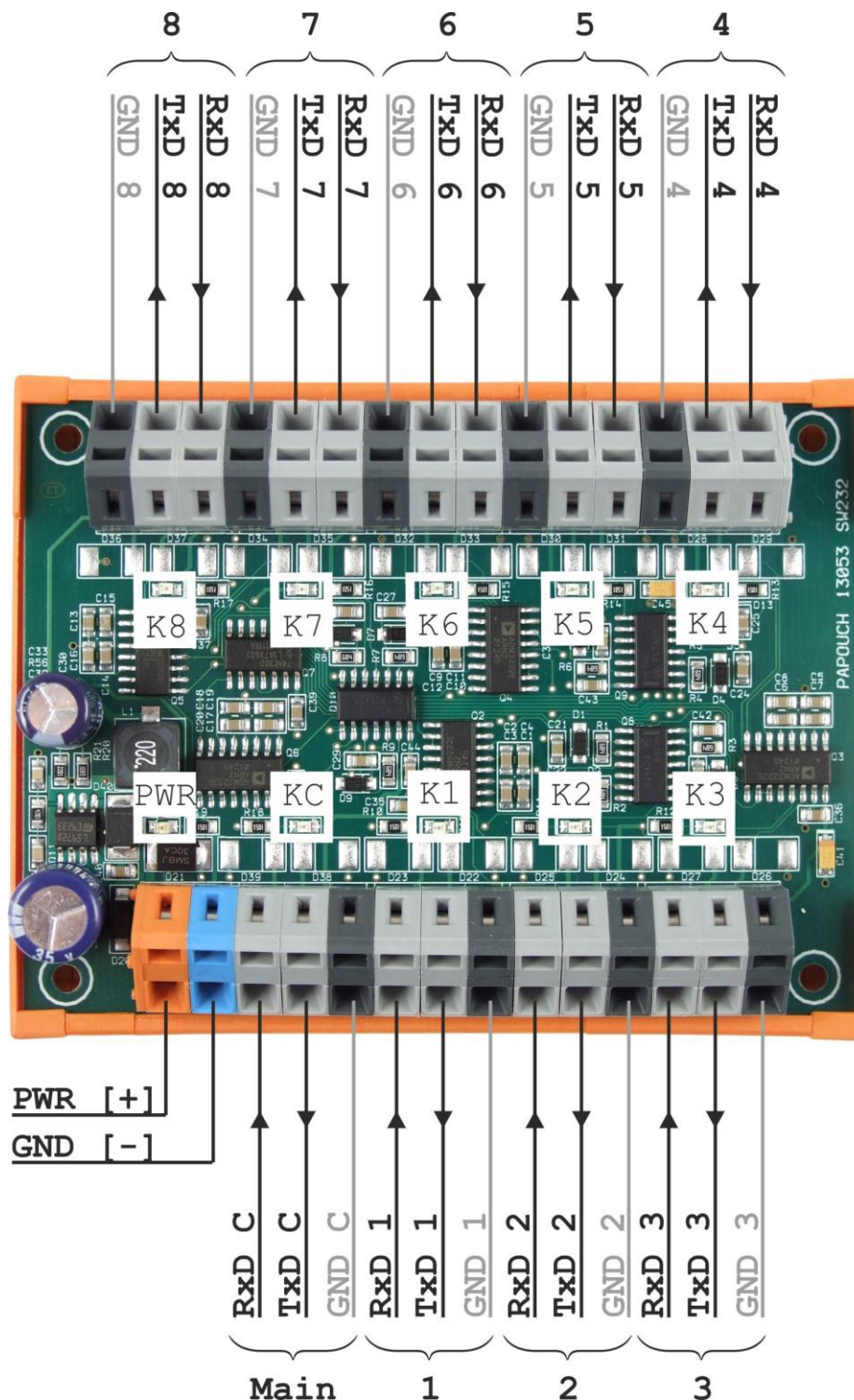
Jednoduchý přepínač SW232 je určen pro systém pracující v dotazovacím režimu. Řídící počítač (master) vyšle instrukci, která je přes přepínač RS232 rozeslána všem zařízením (slave). Odpovědět může pouze jedno zařízení (většinou to, které rozpoznalo svoji adresu). Přepínačem SW232 procházejí všechna data beze změny a bez prodlevy, nepotřebuje ani žádné nastavení.

Vlastnosti a aplikace

- Připojení až osmi adresovatelných zařízení na jednu linku RS232.
- Dodržení všech parametrů linky RS232 dle normy.

ZAPOJENÍ A INDIKACE

Zapojení komunikačních linek modulu SW232 je patrné z obr. 2.



obr. 2 – zapojení svorek a kontrolky

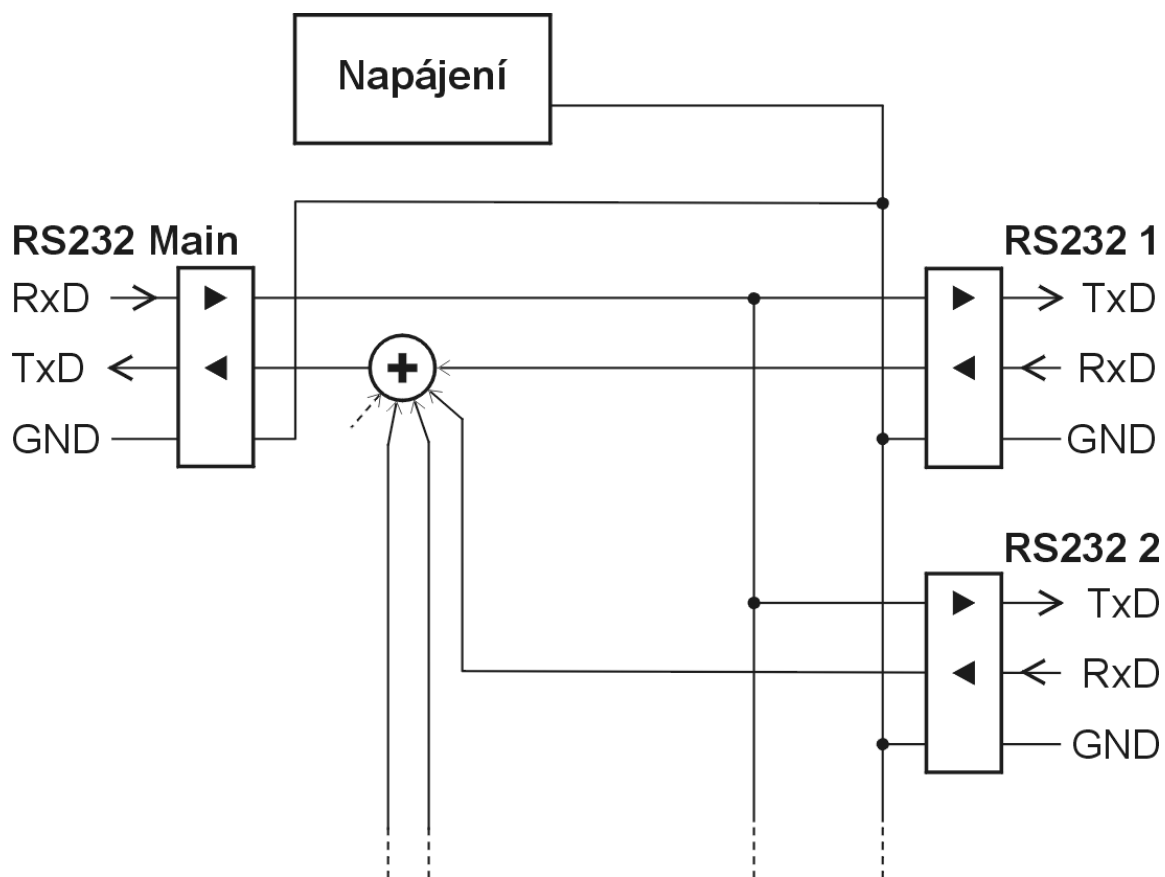
Hlavní komunikační linka je označena „Main“. Ostatní komunikační linky jsou očíslovány 1 až 8.

Na desce elektroniky je jedna kontrolka pro každou komunikační linku, která indikuje přenos dat z příslušné linky. Kontrolky jsou označeny číslem odpovídajícího kanálu.

Kontrolka PWR svítí při připojeném napájecím napětí.

BLOKOVÉ ZAPOJENÍ

Na obr. 3 je blokové zapojení komunikační části SW232.



obr. 3 – blokové zapojení komunikační části

Všechny země jsou galvanicky spojeny.

Všechny linky mají úrovně dle standardu sériového rozhraní RS232.

TECHNICKÉ PARAMETRY

| | |
|----------------------------------|---|
| Typ přepínané linky | RS232 |
| Počet linek | 8 + jedna hlavní (Main) |
| Přenášené signály | RxD, TxD |
| Komunikační rychlost..... | 0 až 460 kBd |
| Vstupní napětí | max. ± 30 V |
| Vstupní odpor | min. 3 k Ω |
| Výstupní napětí..... | ± 9 V typicky (zátěž 3 k Ω) |
| Napájecí napětí | 8 až 30 V DC |
| Odběr..... | typ. 12 mA při 12 V |
| Prodloužení svitu kontrolky..... | 150 ms |
| Připojení signálů | svorkovnice Wago 236 |
| Rozměry | 87 x 70 x 18 mm |
| Hmotnost | 85 g (včetně držáku na lištu DIN) |
| Stupeň krytí | IP 00 (určeno k vestavbě) |
| Rozsah pracovních teplot | -20 až +70 °C |
| Úchyt | na lištu DIN 35 mm |

Neváhejte nás kontaktovat v případě dalších specifických požadavků na provedení a funkce modulu SW232.

Papouch s.r.o.

Přenosy dat v průmyslu, převodníky linek a protokolů, RS232/485/422/USB/Ethernet/GPRS/WiFi, měřicí moduly, inteligentní teplotní čidla, I/O moduly, elektronické aplikace dle požadavků.

Adresa:

**Strašnická 3164/1a
102 00 Praha 10**

Telefon:

+420 267 314 267

Internet:

www.papouch.com

E-mail:

papouch@papouch.com

