

# DM-012/1 4R DJ

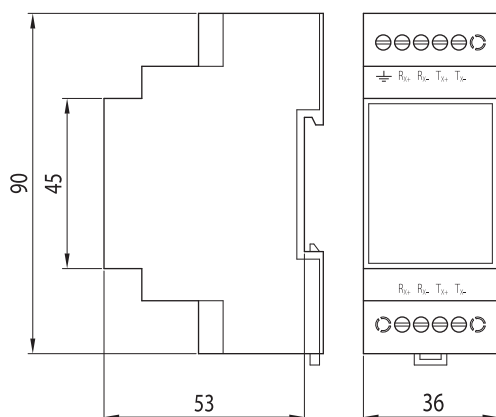


## Kombinovaná hrubá a jemná přepětová ochrana pro telekomunikační a signalizační sítě

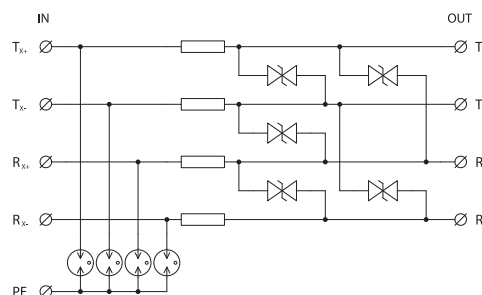
Určená k ochraně čtyřvodičových sdělovacích, datových a jiných vedení a komunikačních rozhraní řídicích systémů MaR, EZS, EPS apod., zejména rozhraní RS 485, RS 422 a RS 232, před pulsním přepětím. K ochraně proti podélnému přepětí (linka – ochranná zem) slouží hrubá přepětová ochrana. K ochraně proti příčnému přepětí (linka – linka) slouží dvojstupňová kombinace hrubé a jemné přepětové ochrany.



### Rozměry



### Schéma zapojení



### Technické parametry

		DM-012/1 4R DJ
jmenovité napětí	$U_n$	12V DC
maximální pracovní napětí	$U_c$	14,5 V DC / 10,2 V AC
jmenovitý proud	$I_l$	60 mA
C2 jmenovitý výbojový proud (8/20 $\mu$ s) na linku	$I_n$	10 kA
C2 ochranná napětová hladina linka – linka při $I_n$	$U_p$	35 V
C2 ochranná napětová hladina linka – PE při $I_n$	$U_p$	350 V
C3 ochranná napětová hladina linka – linka při 1 kV/ $\mu$ s	$U_p$	20 V
C3 ochranná napětová hladina linka – PE při 1 kV/ $\mu$ s	$U_p$	650 V
sériový odpor na linku	$R$	6,8 $\Omega$
mezní frekvence linka - linka	$f_G$	1,7 MHz
doba odezvy linka - linka	$t_a$	1 ns
doba odezvy linka - PE	$t_a$	100 ns
krytí		IP 20
rozsah pracovních teplot		-40 °C ... +80 °C
montáž		lišta DIN 35 mm
průřez připojených vodičů		
pevný max.		ISO: 4 mm <sup>2</sup> ; AWG: 11
slaněný max.		ISO: 2,5 mm <sup>2</sup> ; AWG: 13
maximální utahovací moment		0,6 Nm
splňuje požadavky normy		ČSN EN 61643-21
objednávací čísla		8595090516897

Obchod a technická podpora:

**SALTEK s.r.o.**, Arkalycká 833/1, 149 00 Praha 4, tel.: 272 942 470, fax: 267 913 411, GSM: 602 472 633, e-mail: info@saltek.cz

Výroba:

**SALTEK s.r.o.**, Drážďanská 85, 400 07 Ústí nad Labem, tel.: 475 655 511, fax: 475 655 513, GSM: 602 413 437, e-mail: info@saltek.cz

R1689/13-12-2007

[www.saltek.cz](http://www.saltek.cz)