

Instalace USB ovladačů ve Windows (7, 8, 8.1, 10; 32bit & 64 bit)

Pokud systém Windows nenainstaluje ovladače automaticky, je třeba provést instalaci ručně:

Otevřete Správce zařízení. Ve složce „Řadiče USB“ vyberte Vaše zařízení -> Vlastnosti -> Ovladač.

Zvolte aktualizovat ovladač.

Poté zvolte volbu „vyhledat ovladač v počítači“ a následně „Vybrat ovladač ze seznamu“

Pokud ve výběru výrobce nebudete mít přímo FTDI tak zvolte (Standardní rozbočovače USB) a vpravo Model – Obecný rozbočovač USB.

(ve většině případů není nutné vybírat konkrétní typ a stačí pouze uvést cestu k ovladači, jak je popsáno níže)

Klikněte na tlačítko „Z disku“ a zvolte cestu o ovladači ze složky papouch-usb-driver\Old\CDM 2.04.06 WHQL Certified.*

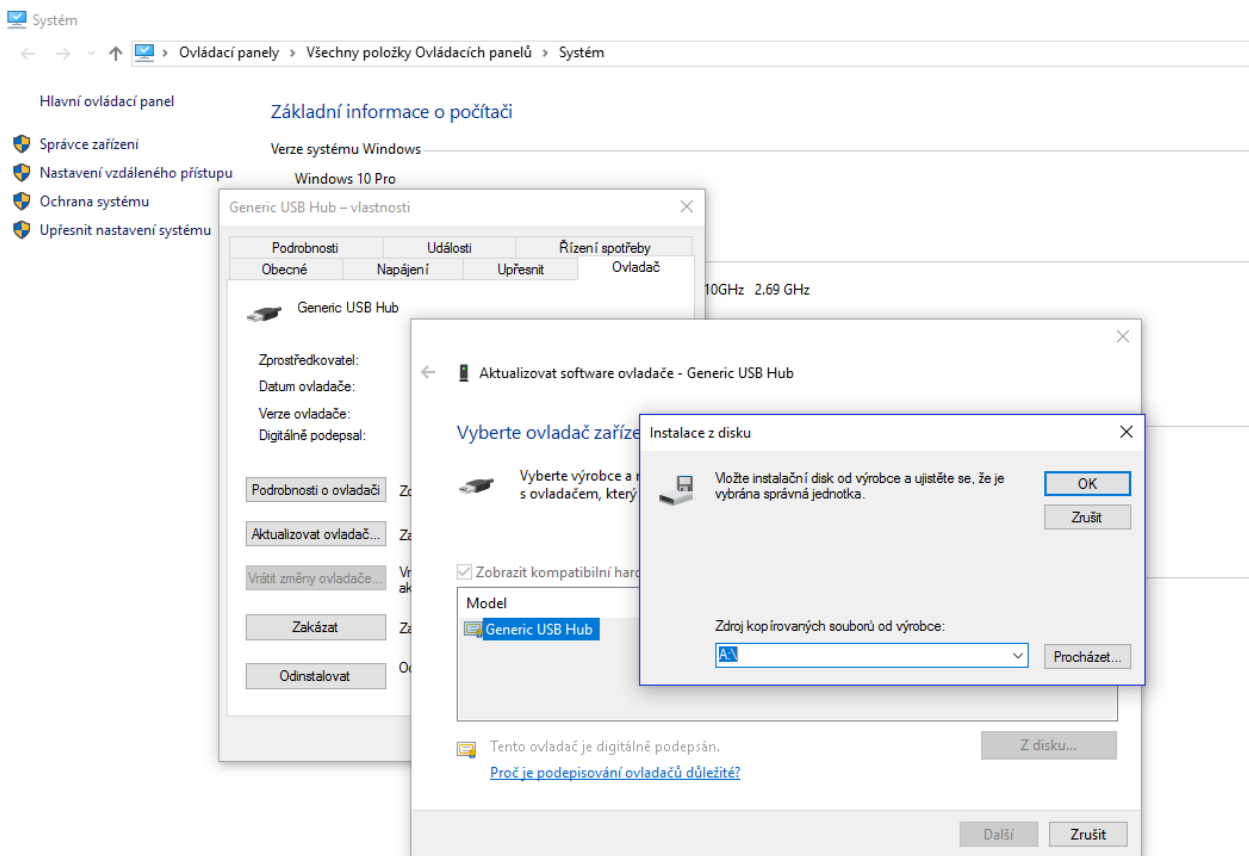
Vyberte soubor **ftdibus.inf** a klikněte na OK.

V tuto chvíli by se měl nainstalovat ovladač pro USB.

Stejný postup je pro instalaci sériového portu pokud se nenainstaluje současně.

Rozdílné je pouze to, že volíte soubor **ftdipoint.inf** ze stejné složky.

V některých případech je třeba vybrat „Standardní typy portu“ a model „Komunikační port“.



* Tuto složku získáte stažením souboru zip z adresy:

<http://www.papouch.com/cz/website/mainmenu/software/virtualni-seriovy-port-com/>

A jeho následným rozbalením.