

DVH 5261

**3-fázový elektroměr / montáž na lištu DIN / SO
impulsní výstup / 100A / Modbus RS485**



Typové označení: MID: DVH 5261-M

Popis

Elektroměr pro měření činné i jalové energie, odběr i dodávka, ve všech 4 kvadrantech (Q1 – Q4) je určen pro síť s napětím 3x230/400V, pro přímé zapojení, třída přesnosti 1%. Elektroměr je vybaven pasivním vysílačem impulsů (možnost nastavení jako alarm) typu S0 a komunikačním rozhraním RS 485.

Elektroměr je jednoduchý pro použití díky rychlé montáži na lištu DIN a přehlednému multifunkčnímu displeji. Dostupný je též v provedení dle MID (NV č. 464/2005 Sb.).

TECHNICKÁ DATA:

Třífázový elektroměr s LCD displejem

Přímé zapojení

S0 impulsní výstup (programovatelný), RS 485

4 tarify

Průměrné a maximální hodnoty za každou fázi

Měření činné a jalové energie / odběr i dodávka

4-kvadrantní měření (+P,-P, Q1, Q2, Q3, Q4, S+, S-)

Resetovatelné registry - dílčí, aktuální měsíc, předch.měsíc

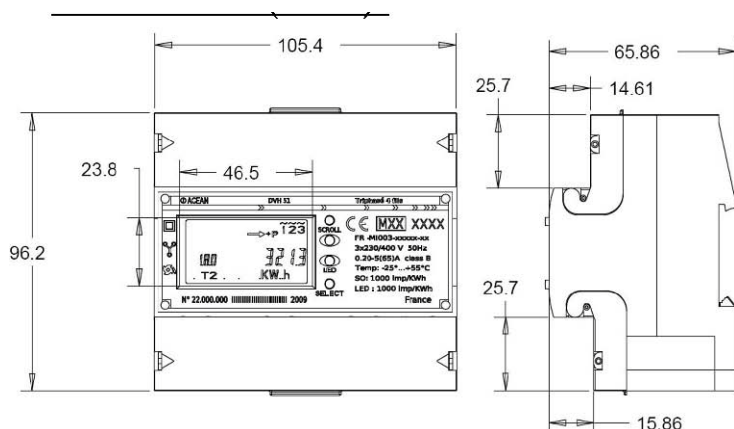
Adaptabilní nastavení dle požadavků uživatele

Multifunkční displej LCD

Navigační tlačítka

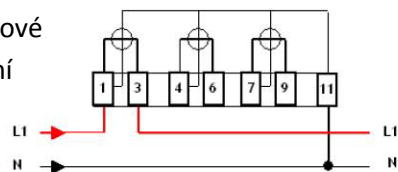
6 modulů – šířka 105 mm

ROZMĚRY (v mm) :



Proudový rozsah :	10 (100) A
Nominální napětí:	3 x 230/400 V (20 % / +15%)
Vlastní spotřeba :	< 2 W / < 5VA
Frekvence :	50 Hz / 60 Hz
Náběhový proud :	5 mA
Třída přesnosti : (činná)	Třída 1 (CEI 62052-11 & 62053-21) Třída B (MID EN50470-1 & 50470-3)
Impulsní výstup :	Dle normy EN 62053-31
Frekvence impulsů (def) :	500 imp./kWh (lze měnit 10-500)
Délka impulsu (def):	30 ms (lze měnit 30-500 ms)
S0 výstup :	U max = 15 Vac –15 mA eff.
Metrologická LED :	500 imp./kWh, 30 ms
Přepínání tarifů:	0...230V AC / 265V AC max / Z = 48k.
Rozměry:	105.4 x 96.20 mm x 65.86 (6 DIN modulů)/Váha : 520 g
Připojovací svorky :	25 mm ² (silové) – 1.5 mm ² (ostatní)
Utahovací moment :	1.2 Nm +/- 10 % (silové svorky)
Krytí :	IP51
Provozní teplota :	-25°C to +55°C
Skladovací teplota:	-40°C to +70°C
Instalační prostředí :	Vnitřní
Mechanické prostředí:	Třída M2
Elektromagnetické prostředí:	Třída E2
Maximální vlhkost:	75%

2-vodičové
zapojení



4-vodičové
zapojení

