

Konfigurace modemu Zlinx

Nastavení bezdrátových modemů Zlinx



Konfigurace modemu Zlinx

Katalogový list

Vytvořen: 22.3.2018

Poslední aktualizace: 23.4.2018 11:41

Počet stran: 12

© 2018 Papouch s.r.o.

Papouch s.r.o.

Adresa:

**Strašnická 3164/1a
102 00 Praha 10**

Telefon:

+420 267 314 268

Internet:

www.papouch.com

E-mail:

papouch@papouch.com



OBSAH

Popis.....	4
Konfigurace bezdrátových modemů Zlinx	4
Potřebné komponenty.....	4
Postup	4
Přenos dat mezi dvěma modemy Zlinx	7
Zabezpečení přenosu dat mezi modemy	8
Test nastavení modemu.....	9

POPIS

V tomto dokumentu je popsáno jak nastavit bezdrátové modemy Zlinx. Na konci dokumentu je popis nastavení propojení dvou bezdrátových modemů.

KONFIGURACE BEZDRÁTOVÝCH MODEMŮ ZLINX

Potřebné komponenty

- 1) Některý z bezdrátových modemů Zlinx + napájecí zdroj.
- 2) Běžný prodlužovací kabel pro RS232 (D-SUB 9 F – D-SUB 9 M).
- 3) Počítač s OS Windows a sériovým portem RS232.

Postup

- 1) Připojte modem k počítači sériovým kabelem.
- 2) K bezdrátovému modemu připojte napájení z externího zdroje (napájecí rozsah je uvedený na štítku).
- 3) Stáhněte si Zlinx Manager ze stránek papouch.com nebo bb-elec.com.
- 4) Nainstalujte Zlinx Manager a poté jej spusťte. Pro konfiguraci vyberte nejdříve *Radio Modem* a poté položku *Radio Modem Configuration*.



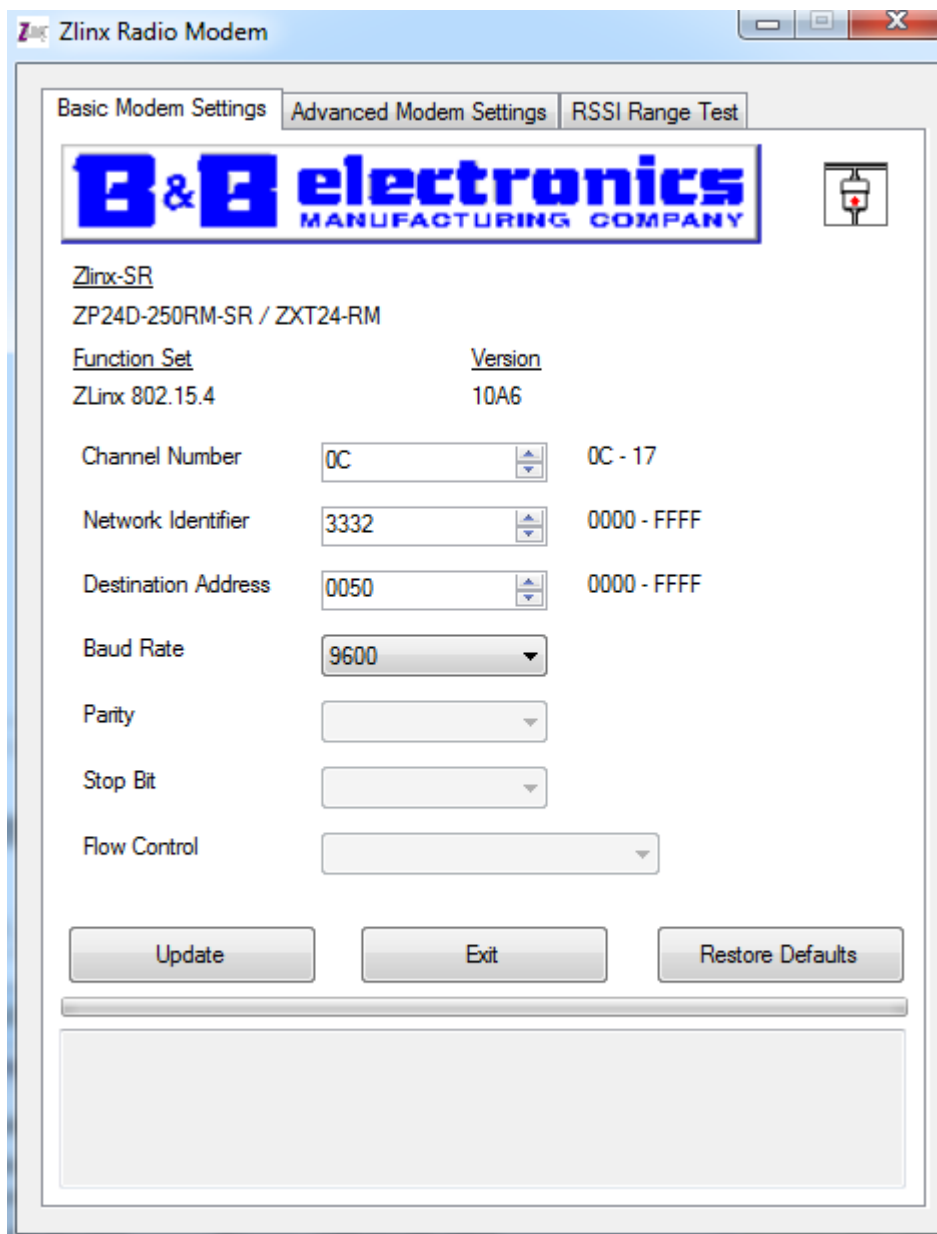
obr. 1 - Zlinx Manager

- 5) Otevře se následující okno, kde můžete vybrat model a konkrétní komunikační parametry. Pokud parametry neznáte, můžete použít automatické vyhledávání (*Auto Search*).



obr. 2 - Probíhá vyhledávání připojených modulů

- 6) Po nalezení modulu se otevře konfigurační okno.

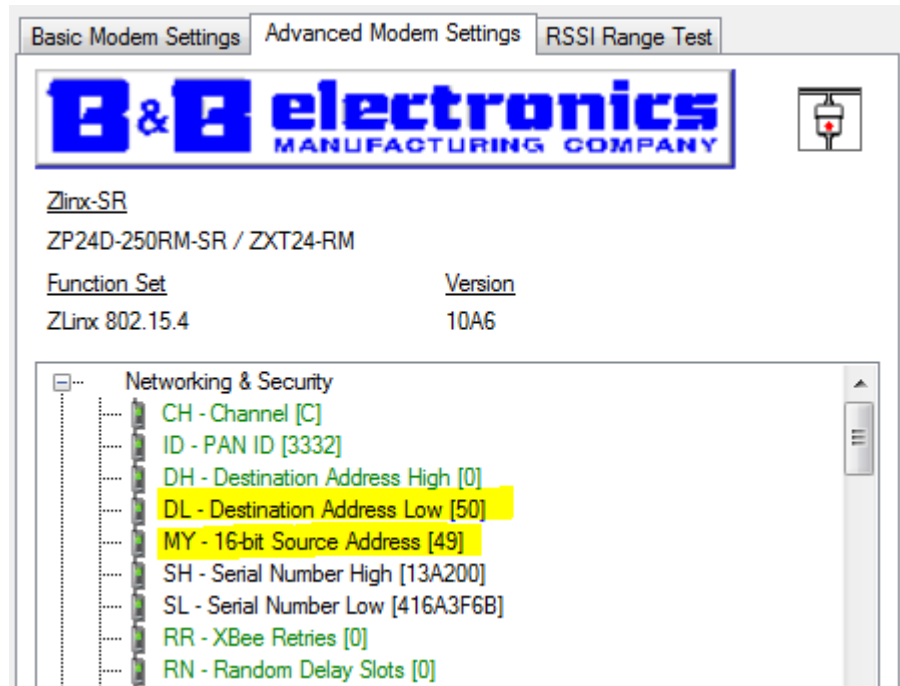


obr. 3 - Nastavení komunikačního režimu

Přenos dat mezi dvěma modemy Zlinx

První modem:

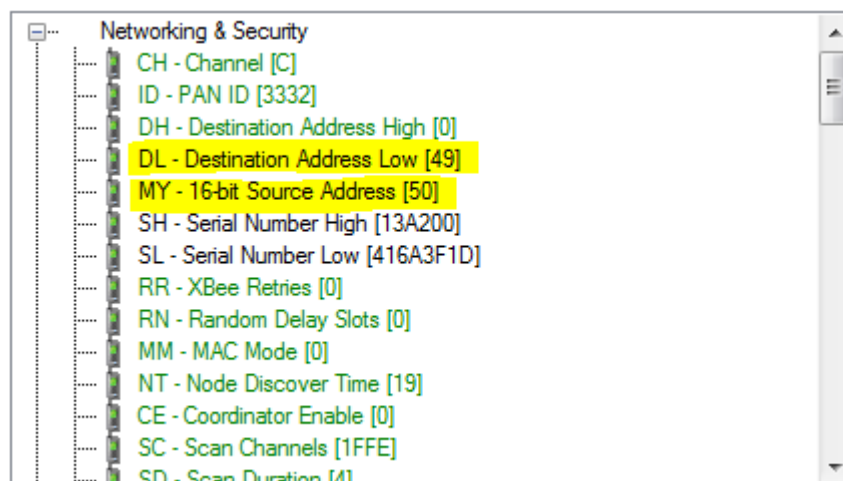
- 1) Na záložce *Advanced Modem Settings*, v sekci *Networking & Security* nastavte:
 - a. *DL – Destination Address Low* na 50 (toto je adresa protějšího modemu).
 - b. *MY – 16-bit Source Address* na 49 (toto je vlastní adresa modemu).



obr. 4 - Nastavení prvního modemu

Druhý modul:

- 2) Na záložce *Advanced Modem Settings*, v sekci *Networking & Security* nastavte:
 - a. *DL – Destination Address Low* na 49 (toto je adresa protějšího modemu).
 - b. *MY – 16-bit Source Address* na 50 (toto je vlastní adresa modemu).



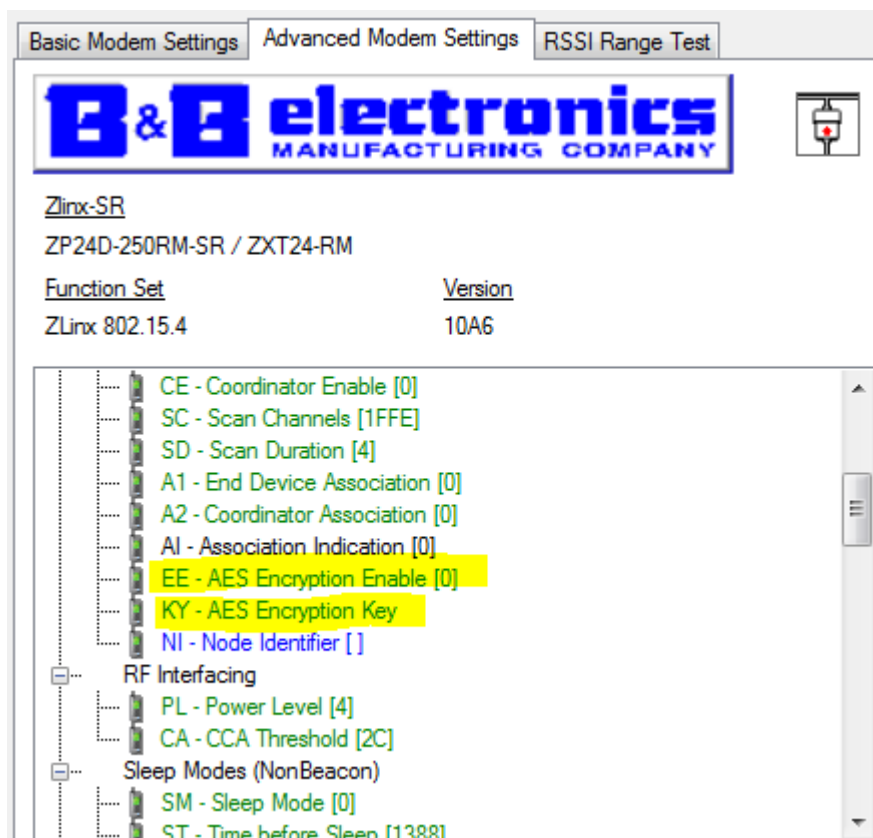
obr. 5 - Nastavení druhého modemu

Jako adresy modemů lze samozřejmě nastavit i libovolné jiné hodnoty (z rozsahu 0 až 65535).

ZABEZPEČENÍ PŘENOSU DAT MEZI MODEMY

Na záložce *Advanced Modem Settings*, v sekci *Networking & Security* jsou k dispozici položky pro nastavení šifrovaného přenosu dat:

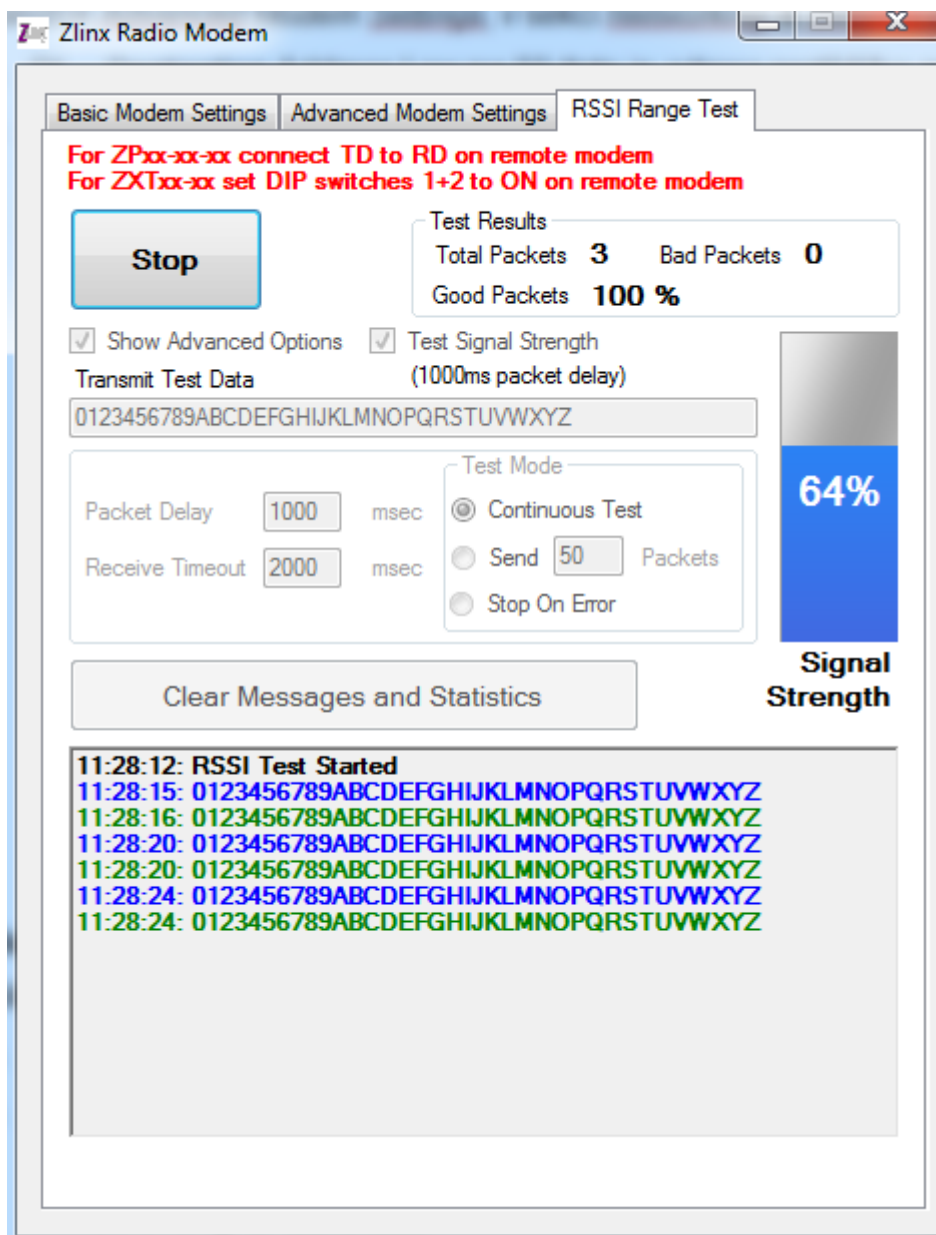
- 1) *EE – AES Encryption Enable*: Zapnutí/Vypnutí AES šifrování.
- 2) *KY – AES Encryption Key*: Šifrovací klíč pro AES šifrování. Klíč lze v tomto okně pouze zadat – není možné jej přečíst.



obr. 6 - Šifrování přenosu dat

TEST NASTAVENÍ MODEMU

Na záložce *RSSI Range Test* můžete otestovat správnost nastavení a také kvalitu signálu.



obr. 7 - Test kvality spojení mezi dvěma modemy Zlinx

Pro správnou funkci *RSSI Range Testu* je potřeba propojit piny 2 a 3 na konektoru RS-232 (D-SUB 9), nebo piny RD a TD na svorce RS232.

Papouch s.r.o.

Přenosy dat v průmyslu, převodníky linek a protokolů, RS232/485/422/USB/Ethernet/GPRS/WiFi, měřicí moduly, inteligentní teplotní čidla, I/O moduly, elektronické aplikace dle požadavků.

Adresa:

**Strašnická 3164/1a
102 00 Praha 10**

Telefon:

+420 267 314 268

Internet:

www.papouch.com

E-mail:

papouch@papouch.com

